

Автономная некоммерческая организация высшего образования  
«Сибирский институт бизнеса, управления и психологии»



Итоговый отчет по результатам анкетирования  
«Оценка удовлетворенности качеством подготовки выпускников»  
работодателей, их представителей и стратегических партнёров по институту

Красноярск - 2025

## Введение

Одним из основных направлений в системе оценки качества образования является определение удовлетворенности работодателей, их представителей качеством подготовки выпускников. При организации образовательного процесса важно выявить ведущие факторы, влияющие на качество подготовки специалистов.

В соответствии с положением «О внутренней системе независимой оценки качества образования в АНО ВО СИБУП» и приказом ректора № 154/1 от 07.11.2025 «О проведении анкетирования обучающихся, научно-педагогических, педагогических работников, работодателей, их представителей и стратегических партнёров» было проведено анкетирование работодателей, их представителей и стратегических партнёров по основным профессиональным образовательным программам высшего образования с использованием анкеты для работодателей и их представителей «Оценка удовлетворенности качеством подготовки выпускников» работодателей, их представителей и стратегических партнёров по институту, которые принимают участие в реализации основных профессиональных образовательных программ высшего образования.

Анкетирование было организовано в онлайн-форме, посредством представления анкет для заполнения респондентами в Google-формах.

Анкетирование проводилось на добровольной основе.

Данные представлены в обобщенном виде.

### 1. Цель и задачи анкетирования

Целью анкетирования является получение регулярной и максимально объективной информации об условиях организации образовательного процесса и планировании мероприятий по повышению эффективности, качества и доступности образовательных услуг.

Задачи анкетирования:

- выявление факторов, влияющих на условия организации образовательного процесса;
- предоставление всем участникам образовательных отношений и заинтересованным сторонам достоверной информации об условиях организации образовательного процесса;
- совершенствование системы управления образовательной деятельностью на основе мониторинга качества образования.

### 2. Результаты анкетирования

При процедуре анкетирования было заполнено 7 анкет, из них: ВО – 7 (100%); факультет психологии - 6 анкет (85,7%); экономический факультет - 1 анкета (14,3%), что представлено на рисунке 1.

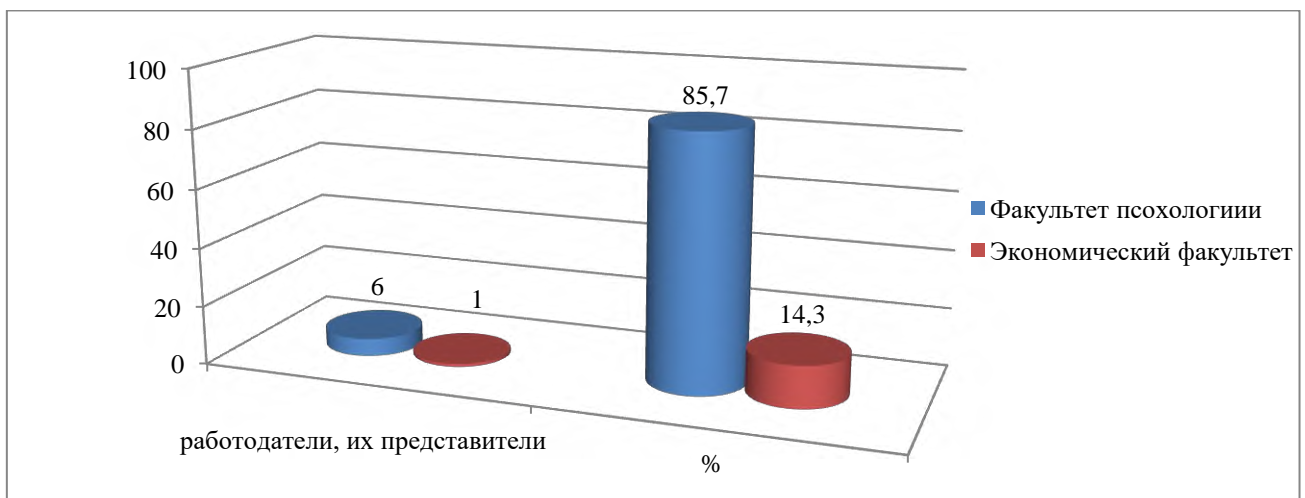


Рисунок 1 - Распределение работодателей, их представителей по уровням образования, в которых они принимают участие в реализации основных профессиональных образовательных программ высшего образования

Анкетирование включало **14 показателей** по трем критериям.

**Критерий 1 «Участие работодателей в реализации основной профессиональной образовательной программы»** характеризуется следующими показателями:

1. Насколько Вы удовлетворены сотрудничеством с институтом?
2. Оцените уровень Вашего участия в разработке основной профессиональной образовательной программы, фондов оценочных средств, определении профессиональных компетенций?
3. Оцените уровень Вашего участия при актуализации и разработке учебных курсов?
4. Оцените уровень Вашего участия в области преподавания и проведения мастер-классов и пр.?
5. Оцените уровень сотрудничества Вашей организации в рамках предоставления мест для прохождения практики?
6. Оцените уровень Вашего участия в работе государственной экзаменационной комиссии?

Результаты анкетирования по Критерию 1 «Участие работодателей в реализации основной профессиональной образовательной программы» по уровням образования, в которых они принимают участие, представлены на рисунке 2.

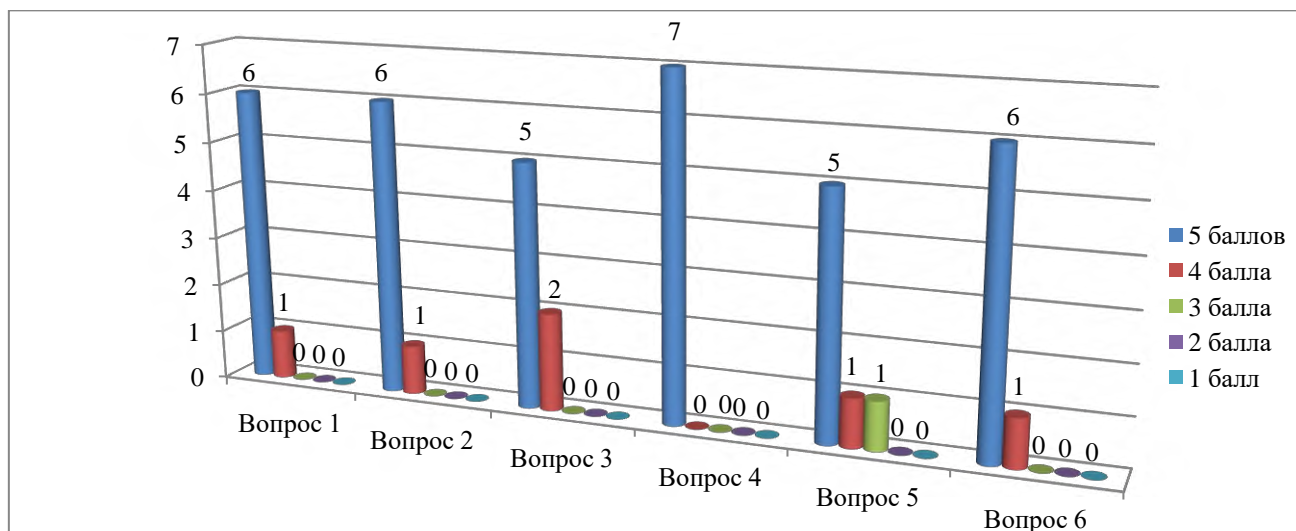


Рисунок 2 - Результаты анкетирования по Критерию 1 «Участие работодателей в реализации основной профессиональной образовательной программы» по уровням образования, в которых они принимают участие, чел.

Результаты анкетирования по Критерию 1 «Участие работодателей в реализации основной профессиональной образовательной программы» в целом по институту представлены следующим образом:

№ п/п	Вопросы работодателям, их представителям и стратегическим партнёрам	Средний балл	Результаты анкетирования, %
1	Насколько Вы удовлетворены сотрудничеством с институтом?	4,8	85,7
2	Оцените уровень Вашего участия в разработке основной профессиональной образовательной программы, фондов оценочных средств, определении профессиональных компетенций?	4,7	85,7

3	Оцените уровень Вашего участия при актуализации и разработке учебных курсов?	4,4	71,4
4	Оцените уровень Вашего участия в области преподавания и проведения мастер-классов и пр.?	5,0	100,0
5	Оцените уровень сотрудничества Вашей организации в рамках предоставления мест для прохождения практики?	4,5	85,7
6	Оцените уровень Вашего участия в работе государственной экзаменационной комиссии?	4,4	85,7
<b>Участие работодателей в реализации основной профессиональной образовательной программы</b>		<b>Суммарный средний балл 4,6</b>	<b>85,7</b>

**Критерий 2 «Участие работодателей в трудоустройстве выпускников программы»** характеризуется двумя показателями:

7. Как часто Ваша организация принимает на работу обучающихся по основной профессиональной образовательной программе по итогам прохождения практики?

8. Как часто Ваша организация принимает на работу выпускников по основной профессиональной образовательной программе?

Результаты анкетирования по Критерию 2 «Участие работодателей в трудоустройстве выпускников программы» по уровням образования, в которых они принимают участие, представлены на рисунке 3.

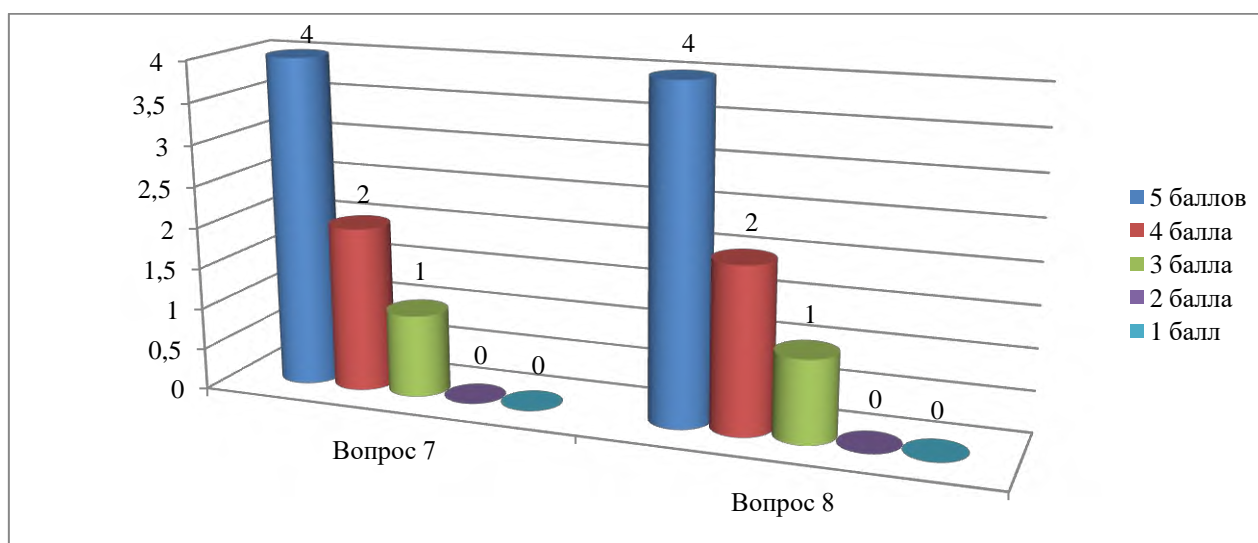


Рисунок 3 - Результаты анкетирования по Критерию 2 «Участие работодателей в трудоустройстве выпускников программы» по уровням образования, в которых они принимают участие, чел.

Результаты анкетирования по Критерию 2 «Участие работодателей в трудоустройстве выпускников программы» в целом по институту представлены следующим образом:

№ п/п	Вопросы работодателям, их представителям и стратегическим партнёрам	Средний балл	Результаты анкетирования, %
7	Как часто Ваша организация принимает на работу обучающихся по основной профессиональной образовательной программе по итогам прохождения практики?	4,4	85,7

8	Как часто Ваша организация принимает на работу выпускников по основной профессиональной образовательной программе?	4,4	85,7
<b>Участие работодателей в трудоустройстве выпускников программы</b>		<b>Суммарный средний балл 4,4</b>	<b>85,7</b>

**Критерий 3 «Удовлетворенность работодателей качеством подготовки выпускников программы»** характеризуется следующими показателями:

9. Оцените уровень теоретических знаний, получаемых обучающимися, осваивающими основную профессиональную образовательную программу?

10. Оцените уровень практических навыков, получаемых обучающимися, осваивающими основную профессиональную образовательную программу?

11. Насколько соответствует содержание учебных и производственных практик будущей профессиональной деятельности обучающихся, осваивающих основную профессиональную образовательную программу?

12. Оцените степень готовности выпускников по основной профессиональной образовательной программе к выполнению профессиональной деятельности.

13. Оцените уровень владения выпускниками по основной профессиональной образовательной программе современными техническими средствами, необходимыми для выполнения профессиональной деятельности.

14. Оцените качество подготовки обучающихся по основной профессиональной образовательной программе в целом.

Результаты анкетирования по Критерию 3 «Удовлетворенность работодателей качеством подготовки выпускников программы» по уровням образования, в которых они принимают участие, представлены на рисунке 4.

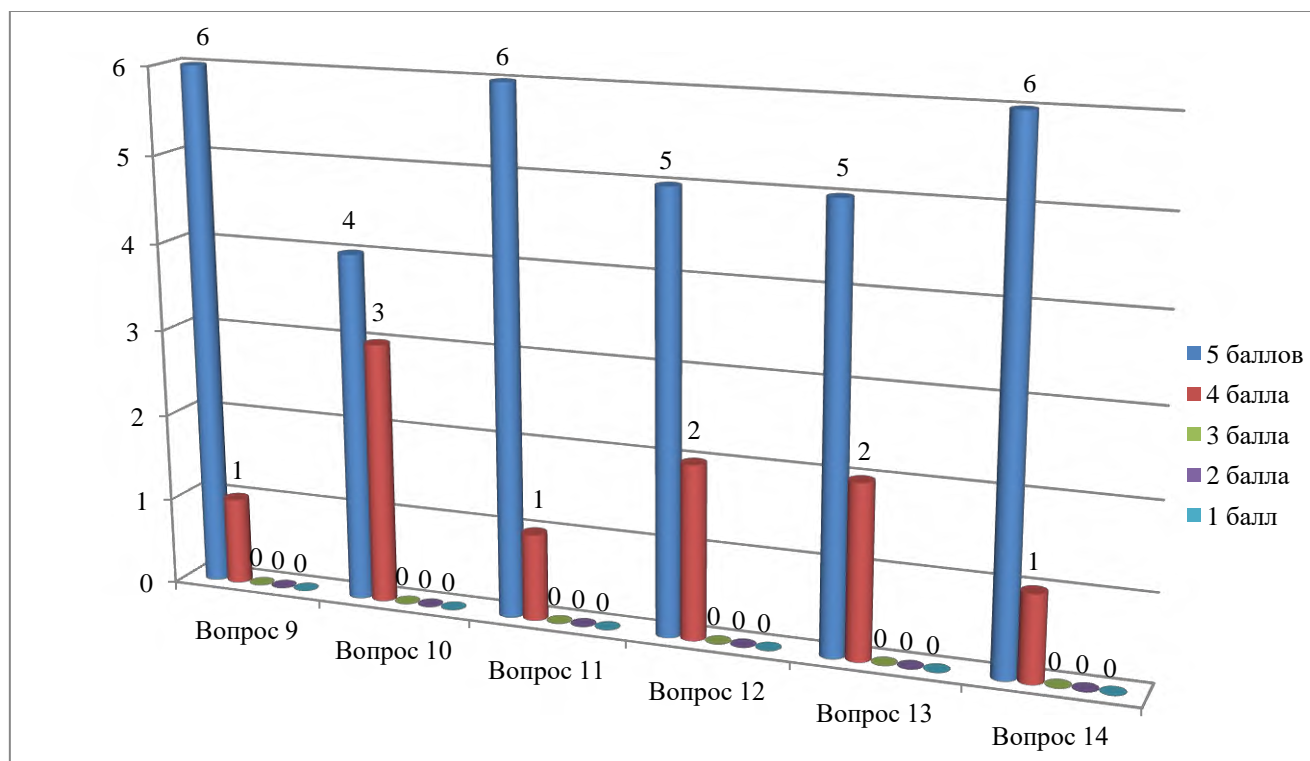


Рисунок 4 - Результаты анкетирования по Критерию 3 «Удовлетворенность работодателей качеством подготовки выпускников программы» по уровням образования, в которых они принимают участие, чел.

Результаты анкетирования по Критерию 3 «Удовлетворенность работодателей качеством подготовки выпускников программы» в целом по институту представлены следующим образом:

№ п/п	Вопросы работодателям, их представителям и стратегическим партнёрам	Средний балл	Результаты анкетирования, %
9	Оцените уровень теоретических знаний, получаемых обучающимися, осваивающими основную профессиональную образовательную программу?	4,8	85,7
10	Оцените уровень практических навыков, получаемых обучающимися, осваивающими основную профессиональную образовательную программу?	4,5	57,1
11	Насколько соответствует содержание учебных и производственных практик будущей профессиональной деятельности обучающихся, осваивающих основную профессиональную образовательную программу?	4,8	85,7
12	Оцените степень готовности выпускников по основной профессиональной образовательной программе к выполнению профессиональной деятельности	4,7	71,4
13	Оцените уровень владения выпускниками по основной профессиональной образовательной программе современными техническими средствами, необходимыми для выполнения профессиональной деятельности	4,7	71,4
14	Оцените качество подготовки обучающихся по основной профессиональной образовательной программе в целом	4,8	85,7
<b>Удовлетворенность работодателей качеством подготовки выпускников программы</b>		<b>Суммарный средний балл 4,7</b>	<b>76,2</b>

#### Оценочная шкала результатов анкетирования

Степень удовлетворенности	Процентный интервал удовлетворенности
Неудовлетворенность	До 50%
Частичная неудовлетворенность	От 50% до 65%
Частичная удовлетворенность	От 65% до 80%
Полная удовлетворенность	От 80% до 100%

#### 3. Выводы по результатам анкетирования

Участие работодателей в реализации основной профессиональной образовательной программы	Суммарный средний балл 4,6	Результаты анкетирования 85,7 %
Участие работодателей в трудоустройстве выпускников программы	Суммарный средний балл 4,4	Результаты анкетирования 85,7 %
Удовлетворенность работодателей качеством подготовки выпускников программы	Суммарный средний балл 4,7	Результаты анкетирования 76,2 %

Таким образом, работодатели, их представители и стратегические партнёры достаточно высоко оценили качество подготовки выпускников и полученные результаты в целом, по институту, показывают на их удовлетворенность.

Рекомендуется проводить регулярное анкетирование для дальнейшего повышения качества образовательной деятельности и повышения удовлетворенности работодателей, их представителей и стратегических партнёров.